



# boote polch

TRABEN - TRARBACH

## NIMBUS



# World



TOHATSU

VOLVO PENTA

YANMAR





Die Familie Polch - von links: Patric und seine Eltern Christa und Peter.



# Der Bootshändler am „Weinfluß“

von Henrik Moberger

**Kann man an einem Fluss, der sich in Form eines Mäanders durch steile Weinberge windet Boote verkaufen? Es funktioniert in der Tat sehr gut – an der Mosel in Deutschland. Dort hat Boote Polch in 25 Jahren über 500 Nimbus-Boote verkauft – und sie bemerken kein Nachlassen bei der Anfrage nach Booten.**

Boote Polch an der Mosel ist einer der ältesten Nimbus-Händler – 2007 war 25-jähriges Jubiläum unserer Partnerschaft. Im Jahr 2008 feiert die Firma 40-jähriges Jubiläum, seit ihrem Beginn unter dem Namen Sport Polch. Die meisten Jahre leiteten Peter und Christa Polch die Firma, seit einiger Zeit arbeitet jedoch der 29-jährige Sohn Patric in der Firmenleitung mit.

Patric erzählt, dass sein Großvater die Firma im Jahre 1948

gründete, um u.a. Sportbekleidung und Ski zu verkaufen. Allmählich übernahm Sohn Peter das Geschäft. Er übte in Genf viele Wassersportarten aus und brachte sein Wissen mit nach Trarbach, mitten im Weinzentrum an der Mittelmosel gelegen.

**Patric Polch: „Der Schlüssel zum Erfolg liegt für Nimbus in Deutschland bei den Coupé Modellen“**

Um auf dem Fluß Wasserski laufen zu können, waren sportliche Boote erforderlich. Also begann Peter Polch, solche zu verkaufen. Später fing die Firma an, größere



Boote Polch an der Mosel in Trarbach. Ein großes Gebäude und eine Service-Halle dahinter wurden kürzlich erworben.

Boote mit Übernachtungsmöglichkeit für längere Reisen anzubieten.

## 25 Jahre mit Nimbus

Mit der Zeit verkauften Peter und seine Frau Christa immer größere Schiffe aus Taiwan wie auch aus den USA, hielten aber immer noch eine europäische Werft Ausschau. 1982 traf Peter die Brüder Hans und Lars Wiklund, die Inhaber der Firma Nimbus auf der Messe in Düsseldorf und sie stellten fest, dass sie die gleiche Philosophie vertraten. In diesem Dezember gab es die erste Nimbus auf der Mosel. Im Januar 1983 repräsentierte Boote Polch zum ersten mal Nimbus auf der Messe in Düsseldorf.

„Nimbus passt hervorragend zu uns und dem deutschen Markt“, sagt heute Sohn Patric.

Er arbeitet nun seit 4 Jahren im elterlichen Betrieb, nachdem er in München Internationale Betriebswirtschaft studiert hat, mit jeweils einem halbjährigen Aufenthalt in Spanien und



Patric Polch arbeitet seit vier Jahren im Familienbetrieb.

Großbritannien. Er ist für das Marketing, den Verkauf und die Finanzen verantwortlich. Sein Vater kümmert sich um die täglichen Belange wie den Service und das Personal. Zusätzlich zur Familie arbeiten 10 Mitarbeiter in der Firma, einige schon seit über 20 Jahren.

„Meine Mutter Christa ist das »Herz der Firma«, fährt Patric fort. Es ist wichtig, eine Frau dabei zu haben, die sich um das Wohl der Kunden kümmert. Ihre Aufgaben sind außerdem Firmenfinanzen und Repräsentation. Jeden Frühling und Herbst halten wir auf unserem Firmengelände und in unserem Hafen eine Hausmesse ab. Außerdem besuchen wir die Messen in Friedrichshafen, Hamburg und Düsseldorf. Für unsere eigenen Ausstellungen im Frühjahr und Herbst bitten wir immer Chefkoch Harry de Schepper, sich um das leibliche Wohl zu kümmern. Wenn Nimbus im August seinen Tag der offenen Tür in Göteborg hat, laden wir unsere Kunden und Interessenten zum Nimbus Event ein und fliegen dann mit einer Gruppe von Interessenten vom Flughafen Hahn nach Göteborg. Dann haben wir ein paar Tage Spaß in Schweden.“

Patric erzählt, dass die Firma Boote Polch zwar der Repräsentant für den Süden und Westen Deutschlands ist, dass die Kunden jedoch über ganz Europa verstreut sind, von Island bis Montenegro. Viele Kunden haben ihre Boote auch im westlichen Mittelmeer liegen: Cote Azur, Mallorca, Sardinien... Von der Mosel bis dorthin dauert es auf inländischen Wasserwegen ca. 7 Tage. Man braucht ca. 3–5 Tage bis zum Ärmelkanal oder zur Ostsee.

„Im Herbst überführen viele Kunden ihre Boote auf den europäischen Flüssen und Kanälen zu uns an die Mosel ins Winterquartier. Wir haben vor kurzem direkt neben unserem Firmengelände eine weitere Halle mit über 1000 m<sup>2</sup> und zusätzlichem Freigelände angemietet, wo wir sowohl eine größere Anzahl Boote als auch größere



Jugendstil-Hotel Bellevue herrlich am Moselufer in Trarbach gelegen.



Eine Bootsfahrt auf der Mosel bietet viele malerische Orte, Burgen und Weinberge.



Schiffe ausstellen können. Insgesamt befinden sich hier im Winter ca. 80 große und ca. 50 kleinere Schiffe zur Wartung im Winterquartier."

**„... sie haben im Laufe der Jahre sowohl ca. 500 neue Nimbus-Boote als auch noch mehr gebrauchte verkauft.“**

#### Ein Hafen umgeben von Weinbergen

Direkt neben dem Firmengelände von Boote Polch befindet sich der eigene Yachthafen in unmittelbarer Nähe zur Mosel mit Platz für ca. 45 Schiffe und bis zu 1.000 Gastliegern pro Jahr. Der Hafen ist herrlich gelegen, umgeben von den Steilhängen der Weinberge. Die Ausstattung ist ausgezeichnet, mit Fernsehempfang und kabellosem Internet. Peters Schwester Hanne Polch ist seit Jahren die beliebte



Natürlich fährt Patric Polch im Urlaub mit seiner Freundin eine Nimbus – hier an der Cote Azur.

fahren können, ohne zu sportlich zu wirken. Das herausragende Modell ist seit vielen Jahren die Nimbus 320 Coupé. Große Nachfrage besteht ebenfalls für die 340 und 410 Commander sowie die Nimbus 380 Coupe und 42 Nova. Natürlich ist die gesamte Nimbus Palette erhältlich.

#### Verlässlichkeit geht vor Kraft

„Die Situation war etwas schwierig für uns, als Nimbus eine Nova nach der anderen vorstellte“, sagt Patric. „Wenn ein Deutscher ein Sportboot möchte, dann kauft er wahrscheinlich oft ein amerikanisches. Wir verkaufen sehr oft Boote mit nur einem Volvo Penta Dieselmotor, die zuverlässig sind und einen hohen Wiederverkaufswert haben. Viele Kunden wissen inzwischen zu schätzen, dass sie beim Verkauf ihrer Nimbus manchmal mehr Euro bekommen als sie beim Kauf bezahlt haben.“

„Wir haben gute Kunden. Die meisten sind über 50 Jahre Geschäftsleute, Handwerker, Freiberufler nach gutem alten Brauch. Sie verlassen sich auf uns und wir uns auf sie. Das betrifft natürlich auch die Kunden für gebrauchte Boote.“ Christa und Peter schätzen, dass sie im Laufe der Jahre

Hafenmeisterin.

Laut Patric sind die Coupé-Modelle das Erfolgsmodell für Nimbus in Deutschland. Der deutsche Käufer bevorzugt Boote, die sowohl langsam wie auch schnell

bis zu 500 neue Nimbus Boote und noch mehr gebrauchte Boote verkauft haben, schließlich ist der Gebrauchtmarkt in Deutschland dreimal so groß wie der für neue Boote.

„Der Gebrauchtmarkt ist sehr wichtig,“ erklärt Peter Polch. „Es ist nur natürlich, dass man sich nach dem Kauf eines 10 Jahre alten Bootes für 100.000 EUR auf eine neue Nimbus 320 für 200.000 EUR steigern will. Es gibt Nimbus Boote in allen Preislagen, Angebot und Nachfrage halten sich ziemlich die Waage. Bei den »Tauschgeschäften« mit einer Nimbus ist das Risiko relativ gering.“

#### Wunderschöne Atmosphäre

Jeder Besucher bei Boote Polch wird die Atmosphäre spüren, die von der Familie Polch ausgeht. Als er heranwuchs war es für Patric nicht von vornerein klar, daß er einmal im Familienbetrieb mitarbeiten würde.

„Mein Vater hat nie Druck auf mich ausgeübt, einmal die Firma zu übernehmen. Das war die geschickteste Tatik. So interessierte ich mich immer mehr dafür und dachte mir, daß dies das Richtige wäre. Nach dem Studium in drei Großstädten schätze ich die Ruhe und den Frieden unserer Kleinstadt hier an der Mosel. Wir regen uns nur über Nebensächlichkeiten auf.“

„Wie diese hier“, sagt sein Vater Peter und deutet lachend auf den Computer.

Patric möchte in der Zukunft nichts Gravierendes verändern: „Zu verbessern gibt natürlich immer etwas.“

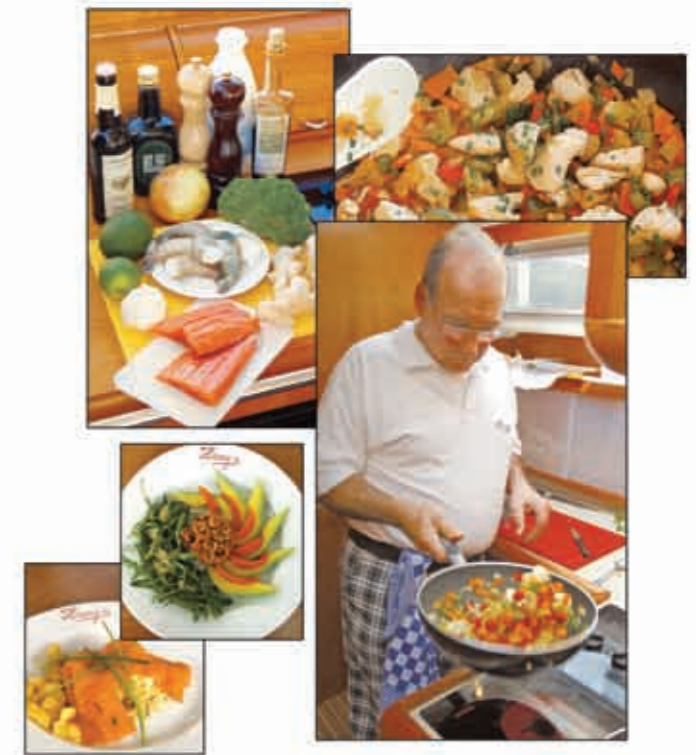
„Ich möchte auch in Zukunft mit Nimbus weiterarbeiten. Wir hatten immer ein gutes Geschäftsverhältnis und hatten immer die gleichen tollen Kunden. Und das soll auch so bleiben. Wenn man in dem, was man tut, gut ist, dann hat man auch Erfolg.“



www.bootepolch.de

# ISkipper

BOOTE UND YACHTING



## Mehr Harry an Bord

Jeden Monat erlaubt Harry in Skipper einen Blick in seine Töpfe und erläutert die Besonderheiten des jeweiligen Gerichtes. Auch in der Pantry kleinerer Boote lässt sich mit wenig Aufwand ein delikates Mahl zubereiten.

Des Weiteren lesen Sie Monat für Monat informative Reisereportagen aus dem In- und Ausland, sachkundige Testberichte über Motorboote, Trailerfahrzeuge und Ausrüstung, fundierte Praxisartikel mit wertvollen Tipps für Profis und Einsteiger sowie interessante Infos und Nachrichten aus der weiten Welt des motorisierten Wassersports.

Mehr Infos zu **ISkipper** finden Sie unter [www.skipperonline.de](http://www.skipperonline.de)





Aktuelle Gebrauchteboote auf: [www.bootepolch.de](http://www.bootepolch.de)

## NEU- UND GEBRAUCHTBOOTE

- » Ganzjährige Ausstellung
- » An-, und Kommissionsverkauf
- » Ausstellungshafen, Probefahrten
- » Kompetente Beratung
- » Faire Anzahlungnahme
- » Maßgeschneiderte Finanzierungen
- » Individuelle Versicherungen
- » Gebrauchtebootvermittlung, Yachtmakler
- » Beiboote, Außenborder, Zubehör
- » Yachttransporte
- » Europaweite Auslieferung
- » Zubehör-Shop, Yachtausrüstung

## UNSER SERVICE

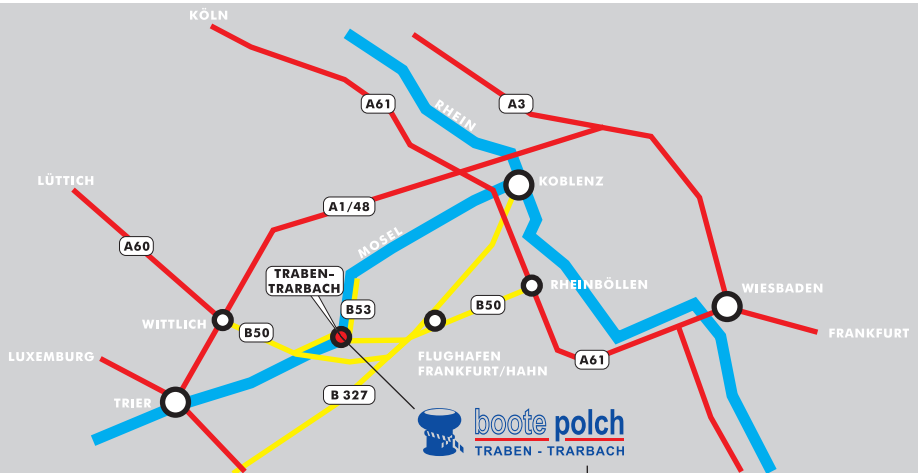
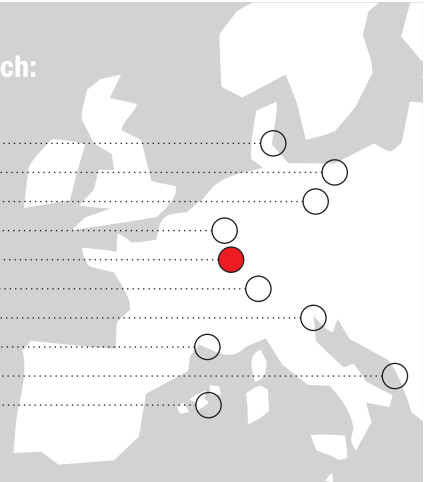
- » Service-Center mit Werfthalle
- » Wertgeschultes Personal
- » Winterlager mit Rundum-Service
- » Umfangreiches Ersatzteillager
- » 24 H Ersatzteilversand europaweit
- » Wartung und Instandsetzung
- » GFK- und Holzarbeiten
- » Yachtelektrik und -elektronik
- » Bootssattlerei
- » Typenoffener Service
- » Mobiler Yachtservice
- » Boots- und Yachtpflege, Refit
- » Bootstankstelle

## UNSER YACHTHAFEN

- » Slipmöglichkeit bis 30 t
- » Mobilkran 8 t
- » Trailerslip
- » Sommer- und Winterliegeplätze
- » TV, W-Lan, Strom und Wasser
- » Komfortable Sanitäreinrichtungen mit Dusche und WC
- » Gastliegeplätze - Herzlich Willkommen
- » PKW-Stellplätze
- » Fahrrad-Verleih
- » Idyllische, ruhige Lage
- » Hafenmeister Tel: 06541/2300

## Kompetente Servicepartner von Boote Polch:

Kiel .....  
Rostock .....  
Berlin .....  
Amsterdam .....  
**Boote Polch Mosel** .....  
Bodensee .....  
Lignano .....  
Port Camargue .....  
Biograd .....  
Palma .....



## Termine 2008/2009

05.04.-06.04.	Hausmesse '08	Göteborg
Ende August	Nimbus-Event	Traben-Trarbach
20.09.-28.09.	Interboot '08	Friedrichshafen
18.10.-19.10.	Hausmesse '08	Traben-Trarbach
25.10.-21.11.	Hanseboot '08	Hamburg
17.01.-25.01.	Boot '09	Düsseldorf

